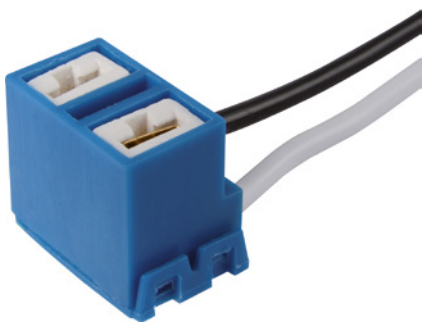



Stecker, Hauptscheinwerfer | Glühlampenstecker

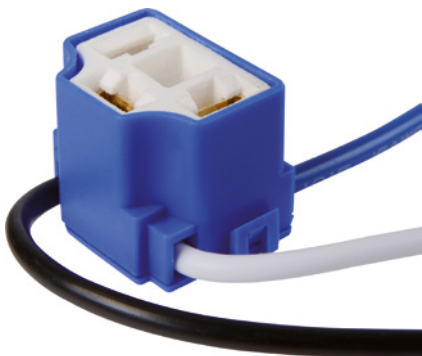


Der Stecker, Hauptscheinwerfer für H7-Glühlampen bietet eine einfache und günstige Möglichkeit den Stecker des Hauptscheinwerfers auszutauschen. Mit den 13 cm langen Kabeln mit offenen Kabelenden kann der Stecker

in allen Fahrzeugen und Motorrädern mit H7-Glühlampen verbaut werden. Die Keramikisolation schützt das Plastikgehäuse vor Spannung und Temperaturbelastungen.

Lampenart: H7


Pol-Anzahl	Kabellänge mm	LE	Artikel-Nr.
2	130	 1	50390437



Der Stecker, Hauptscheinwerfer für H4-Glühlampen bietet eine einfache und günstige Möglichkeit den Stecker des Hauptscheinwerfers auszutauschen. Mit den 13 cm langen Kabeln mit offenen Kabelenden kann der Stecker

in allen Fahrzeugen und Motorrädern mit H4-Glühlampen verbaut werden. Die Keramikisolation schützt das Plastikgehäuse vor Spannung und Temperaturbelastungen.

Lampenart: H4

Pol-Anzahl	Sockelausführung	Kabellänge mm	LE	Artikel-Nr.
3	P43t	130	 1	50390438