

# Quick Breaker

## Batteriepolklemme

Mithilfe der Batteriepolklemme Quick Breaker kann der Stromfluss am Minuspol schnell und unkompliziert unterbrochen werden. Bereits durch eine Umdrehung der praktischen Rändelschraube ist das korrekte Abklemmen der Batterie sichergestellt. Somit ist die Quick Breaker-Klemme ideal für Saisonfahrzeuge oder auch für landwirtschaftliche Maschinen geeignet. Durch die sekundenschnelle Trennung des

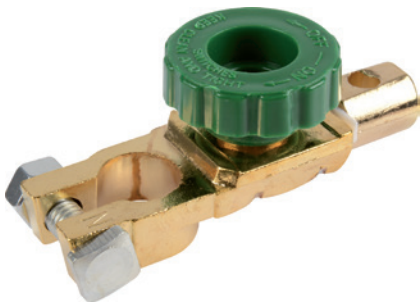
Stromkreises kann die Klemme zudem als Diebstahlschutz eingesetzt werden. Zur Montage wird die bisher angeschlossene Standard-Polklemme vom Minuspol der Batterie gelöst und direkt an das untere Ende der Quick Breaker-Klemme angeschlossen. Diese wird danach auf den Minuspol montiert und der Stromkreis ist nach dem Festdrehen der Rändelschraube wieder geschlossen.


**Querschnitt:**  
**Klemmenausführung:**

70 mm<sup>2</sup>  
Schraubklemme

**Material:**

Messing



Batteriepol-Ø mm	Klemme	LE	Artikel-Nr.
15,9	-	1	 52285240066
Zubehör	Stromstärke A	siehe	LE
Quetschverbinder Ringzunge			1 50252124066
Quetschzange		Katalog08	1 90942260
Sicherung ATO	30		1 50295430066
Sicherungshalter	bis 30		1 50290095066

### 1. Abmontieren der Minusklemme



Die bislang am Minuspol angeschlossene Batteriepolklemme vom Pol abmontieren.

### 2. Montieren der Minusklemme an Quick Breaker-Klemme



Die zuvor abmontierte Minusklemme nun an den Bolzen an der Unterseite der Quick Breaker-Klemme befestigen.

### 3. Montage der Quick Breaker-Klemme



Die Quick Breaker-Klemme nun mit der soeben am Bolzen befestigten Minusklemme auf den Minuspol montieren.

### 4. Schließen und Unterbrechen des Stromkreises



Durch Festdrehen der Rändelschraube in Richtung „ON“ wird der Stromkreis geschlossen. Um den Stromkreis zu unterbrechen genügen zwei bis drei Umdrehungen der Rändelschraube in Richtung „OFF“.