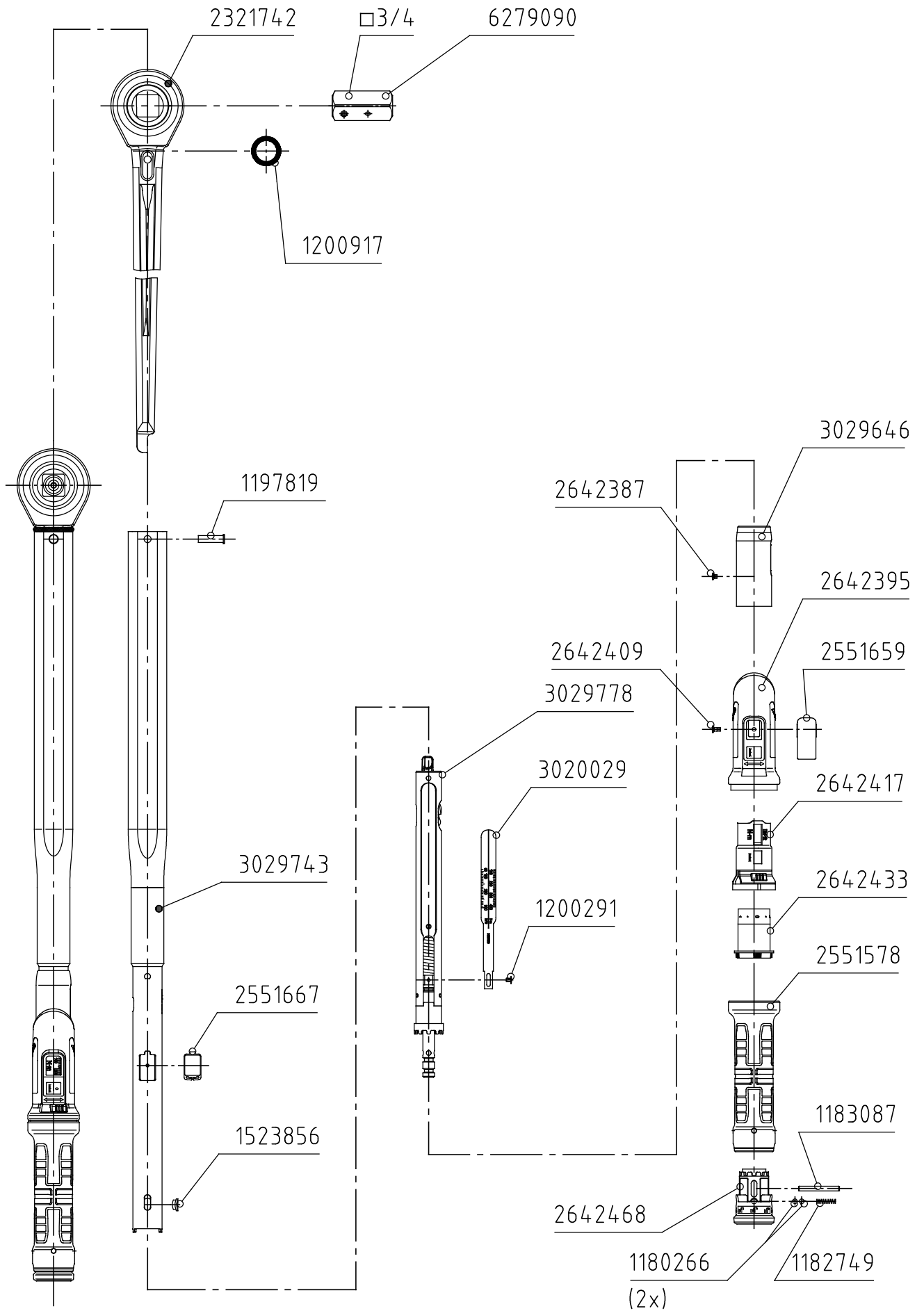


Index	Anderungs-Nr.	Anderung	Datum	Name
C	3656_0	3029743 war 2980819 ; 2704757 und 1180258 entfallen ; 3029778 war 2704706 ;	31.01.20	M.Elsner
C		3020029 war 2646757 ; 3029646 war 2551624 ; 1197819 war 2642301		
D	3849_0	Firmenname w. nur GEDORE ; Darstellung vom Durchsteckvt. optisch an lfd. Fertigung angepasst	14.07.20	B.Knabe

Index	Anderungs-Nr.	Anderung	Datum	Name
A	3476_0	Auf Design 2016 umgestellt ; Firmenname geändert ; Ident-Nr. 2327142 war 2327156 ; 2980819 war	26.02.16	M.Elsner
A	=	2648857	12.09.16	M.Elsner
B	3525_0	Antriebshebel optisch an geändertes Fertigteile angepasst		



GEDORE

Werkzeugfabrik GmbH & Co. KG

Bearb.	20.03.12	M.Elsner	Änderungsindex	Ident.-Nr. (Teilenummer)
Gepr.	20.03.12	B.Knabe		
Norm			D	2641267

Bezeichnung

DMK 400 DREMASTER K 80-400 N.m