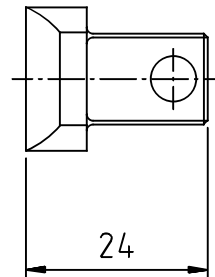
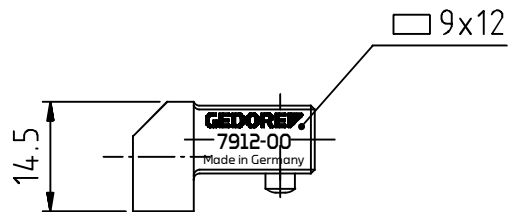
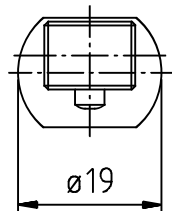


Index	A	Änderung	Zeichnung auf neues GEDORE-Logo umgestellt	Datum	05.12.16	Name	M.Elsner
Änderungs-Nr.	3551_0						



GEDORE
TorqueTech GmbH · Solingen

Bearb.	29.04.14	M.Elsner	Änderungsindex	Ident.-Nr. (Teilenummer)
Gepr.	05.05.14	B.Knabe		
Norm			A	7698190M

Bezeichnung
7912-00 Einsteck-Anschweiss-Stück