




SATA



Unsere Neuheiten

Entwickelt für den entscheidenden Teil des Prozesses. **Für Dich.**



Was Dich auf den folgenden Seiten erwartet, ist mehr als neu. Die beste Lackierpistole, die bisher unser Haus verlassen hat. Ein Bechersystem, das es von SATA noch nicht gab. Eine Filter-Halbmaske, die in ihrer Klasse einen Rekord aufstellt. Und weitere Produkte, die in ihrer Kategorie Maßstäbe setzen.

Diese Produkte kommen aus den verschiedensten Bereichen und haben doch eins gemeinsam: Das Ziel ihrer Entwicklung war, Deine Arbeit leichter, sicherer und effektiver zu machen.

Zusammengefasst: Der wichtigste Punkt in unseren Projekten bist Du.

SATA. Passion for painters.

jet X

adam X / adam X pro

LCS - The Liner

air star F 2.0

SATA suit Standard



jet X. Works for you.

Eine makellos lackierte Oberfläche zu erschaffen, ist eine anspruchsvolle Aufgabe. Sie verlangt Können, Erfahrung und ein gutes Stück Hingabe.

Es ist ein Job für Profis.

Mit der jet X haben wir dein ideales Werkzeug konzipiert. Eine Lackierpistole, die Dir hilft, höchste Qualität zu erzielen – und es Dir so leicht macht wie nie zuvor. Ein Werkzeug, in das unsere ganze Erfahrung und das Feedback der Lackiererinnen und Lackierer eingeflossen ist.

Die Lackierpistole, die für Dich arbeitet.



Es ist eine SATA.

In unserer neuesten Entwicklung haben wir weiter verfeinert, was uns schon seit Jahrzehnten auszeichnet: die Düsentechologie. Außerdem bringt die jet X völlig neue digitale Funktionen mit. Und eine Form, die ganz neu ist – und doch typisch SATA.

Die Vorteile

Noch nie war es so einfach, so gute Ergebnisse zu erzielen.

Das Düsensystem ist das Herzstück der Lackierpistole. Es ist maßgeblich für das Ergebnis. Und es macht den Unterschied aus – zwischen gut und herausragend.

Das Düsenkonzept der jet X beruht auf dem innovativen Labyrinthluftstromsystem. Es führt die Luft in der Düse so, dass sie an jeder Bohrung mit exakt demselben Druck und frei von Turbulenzen und Pulsationen austritt. So erreichen wir eine außerordentlich feine und homogene Zerstäubung – und ein neues Level bei der Oberflächenqualität. Sowohl bei der HVLP- als auch der RP-Technologie.

Der Spritzstrahl bleibt über die ganze Höhe absolut gleichmäßig. Er besitzt klar definierte Auslaufzonen und ist spielend zu beherrschen – für ein kontrolliertes und direktes Lackiergefühl.

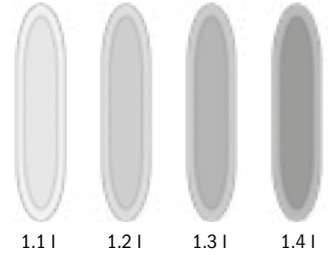
Wolkenbildung und Verlaufsstörungen im Basislack werden minimiert, im Klarlack ergibt sich durch die feinere Zerstäubung eine perfekte Benetzung und eine bessere Oberflächenqualität. Auch bei schwierigeren Materialien, zum Beispiel Metalllacken, überzeugt die jet X auf ganzer Linie.

Das meinen wir, wenn wir sagen: Diese Pistole arbeitet für Dich. Für Profis wird das Lackieren so einfach wie noch nie.

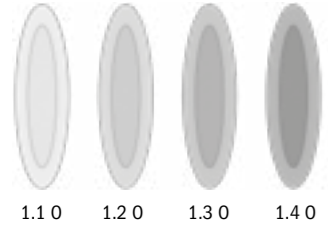
INFO
www.sata.com/jetx



I/O = Control und Speed



I-Düse „Control“
mit HVLP/RP



O-Düse „Speed“
mit HVLP/RP

Die Düsen der jet X sind in zwei Strahlformen erhältlich:

Die „I“- oder „Control“-Düsen erzeugen eine gestreckte Strahlform mit einer gleichmäßigen Materialverteilung. Sie erreichen eine geringere Applikationsgeschwindigkeit, bieten aber maximale Kontrolle.

Die „O“- oder „Speed“-Düsen besitzen eine ovale Strahlform mit einer größeren Auslaufzone und einem nasserem Strahlkern, der eine höhere Applikationsgeschwindigkeit ermöglicht.

So hat jede Lackiererin und jeder Lackierer die Möglichkeit, das Düsensystem zu wählen, das zur eigenen Vorliebe und Applikationstechnik passt.

Sowohl bei den Speed- als auch bei den Control-Düsen bleibt die jeweilige Strahldimension über die verschiedenen Düsengrößen hinweg konstant. Nur der Materialdurchsatz ändert sich linear zur Größe.

Sieht gut für Dich aus: das Design

Mit ihrem mattschwarzen Äußeren und den roten Akzenten zeigt die jet X, dass Stil und harte Arbeit durchaus zusammenpassen. Darüber hinaus repräsentiert sie den Beginn einer neuen Design-Ära bei SATA.

Ausgewogen – in jeder Hinsicht

Die jet X DIGITAL ready ist um ca. 50 Gramm leichter als das Vorgängermodell SATAjet X 5500. Der ergonomische Pistolenkörper liegt ausgesprochen satt und angenehm in der Hand und ist so ausbalanciert, dass er auch mit einem großen gefüllten Becher nicht kopflastig wird.

So einfach ist gründlich: der abnehmbare Abzugsbügel

Der Abzugsbügel aus technischem Polymer lässt sich mit einem Handgriff abnehmen – ohne Werkzeug, ohne Sprengringe. Die Wartung wird einfacher, die Reinigung gründlicher. Cleverer Zusatznutzen: Mit dem integrierten Schlüssel kann die Farbdüse gelöst oder festgezogen werden.

3 in 1: der innovative Luftanschluss

Das Luftmikrometer zur Einstellung des Eingangsfließdrucks sitzt am Luftanschluss. Es erlaubt eine bequeme und präzise Justierung des Luftdrucks. Ebenfalls integriert ist das praktische Drehgelenk.

Die jet X im Detail



INFO
www.sata.com/jetx



* nicht in DE, AT, BE, NL, LU, CH erhältlich

Die digitalste SATA aller Zeiten



jet X BASIC* - Der Einstieg in die X Dimension

Die jet X ist in vier Ausführungen erhältlich. Die jet X BASIC ist die analoge Grundversion – mit allen Vorteilen bei Düsentechnologie und Ergonomie, aber ohne die Möglichkeit der Digitalisierung mit einem adam X oder einem adam X pro. Eine digitale Druckmessung kann mit dem SATA adam 2 U am Luftanschluss nachgerüstet werden.

jet X DIGITAL ready - bereit für alle Optionen

Die jet X digital ready ist mit dem SATA QAC (Quick Adam Connector) bestens für die Digitalisierung vorbereitet. Ein adam X oder adam X pro kann ohne Docking Station direkt an die Lackierpistole angeschlossen werden. Die jet X soll zunächst eine analoge Lackierpistole bleiben? Dann ersetzt eine QAC-Abdeckung mit Handstütze den adam X und sorgt für weiterhin ideale Ergonomie.

jet X DIGITAL - alle Parameter im Blick

Neben der Düsentechnologie und der Ergonomie bringt die jet X DIGITAL noch weitere Innovationen mit, die zu Komfort und Prozesssicherheit beitragen.

Die Digitaleinheit adam X bietet verschiedene digitale Grundfunktionen, die den Alltag des Profis in der Lackierkabine einfacher machen. So wird beispielsweise der Eingangsdruck groß und gut ablesbar dargestellt; die Einstellung des korrekten Drucks ist deutlich leichter. Die Anzeige ist umschaltbar von bar auf psi. Darüber hinaus zeigt der adam X die Umgebungstemperatur an – ein wichtiger Parameter, zumal er die Temperatur dort misst, wo es darauf ankommt: in der Lackierkabine. Außerdem erfasst der adam X die Betriebsdauer und den Batteriestatus. Praktisch: Die Anzeige wird durch Doppeltippen gesteuert, bequem und sicher auch mit Handschuhen.

jet X DIGITAL pro - für alle, die das Maximum anstreben

Die jet X DIGITAL pro bietet die gesamte Vielfalt an digitalen Funktionen. Ihre Digitaleinheit, der adam X pro, hilft der Lackiererin oder dem Lackierer, den Prozess zu analysieren und zu steuern. Nach dem Prinzip „Works for you“ trägt sie somit dazu bei, Ergebnisse zu optimieren.

Der Hauptbildschirm des adam X pro zeigt den Eingangsfließdruck an – und noch wesentlich mehr: Er stellt auch eventuelle Abweichungen von dem vorher eingestellten Soll-Druck dar. Übersteigt diese Abweichung den Wert von 0,2 bar, wird ein optischer Alarm ausgelöst.

So leistet die jet X DIGITAL pro einen wichtigen Beitrag dazu, folgenschwere Fehler zu vermeiden. Denn bereits bei einer Druckabweichung von 0,2 bar kann es zu Farbton-Effektänderungen bei Metallic- und Perlmuttfarbtönen kommen.

Der adam X pro informiert außerdem über die Umgebungstemperatur und den Batteriestatus. Außerdem führt die Digitaleinheit genaue Statistiken über die Betriebsstunden, die Lackierdauer und die Anzahl der Abzüge, d.h. wie oft der Abzugsbügel betätigt wurde.

Die verschiedenen Funktionen der Digitaleinheit werden durch Doppeltippen sowie durch Neigen der Pistole aufgerufen und ausgewählt.

Nachdem ein Auftrag abgeschlossen ist, erzeugt der adam X pro eine Zusammenfassung der gewählten Einstellungen und Werte. Diese Daten können an ein digitales Dashboard auf dem PC oder Smartphone übertragen werden – ideal, um den Lackierprozess nachzuvollziehen und zu analysieren. Die Übermittlung der Daten ans Dashboard läuft über einen eigens generierten QR-Code auf dem Display des adam X pro.

Indem wir den Lackierprozess so transparent und nachvollziehbar machen, bekommen Lackiererinnen und Lackierer die größtmögliche Kontrolle über die Einstellungen ihrer Lackierpistole und die Auswirkungen auf das Ergebnis. Für höchste Prozesssicherheit und Reproduzierbarkeit. In anderen Worten: Es ist ein gutes Gefühl, die Daten im Blick und die wichtigen Einstellungen im Griff zu haben. Denn so trägt die jet X DIGITAL pro dazu bei, beste Ergebnisse zu erzielen und Lackierfehler zu vermeiden.

Der adam X pro ist kinderleicht anzubringen und abzuhängen – ohne Docking Station oder Adapter. Die Parameter können für zwei jet X Lackierpistolen ausgewertet werden.



	jet X BASIC*	jet X DIGITAL ready	jet X DIGITAL	jet X DIGITAL pro
Innovatives Labyrinthluftstromsystem	X	X	X	X
2 Strahlformen: I-Düse: Control / O-Düse: Speed	X	X	X	X
Luftanschluss mit Drehgelenk und Luftmikrometer	X	X	X	X
demontierbarer Abzugsbügel mit Schlüssel für die Farbdüse		X	X	X
QAC (Quick Adam Connector)		X	X	X
Grundausrüstung		adam X/X pro nachrüstbar	adam X	adam X pro
Anzeige Eingangsdruck		(1) (2)	X	X
Umstellung bar/psi		(1) (2)	X	X
Eingabe Soll-Druck		(2)		X
Alarmfunktion bei Über- und Unterschreiten des Soll-Drucks		(2)		X
Anzeige Betriebsdauer		(1) (2)	X	X
Anzeige Umgebungstemperatur		(1) (2)	X	X
Umstellung °C/°F		(1) (2)	X	X
Anzeige Batteriestatus		(1) (2)	X	X
Bedienung durch Doppeltippen		(1) (2)	X	X
Bedienung durch Neigen		(2)		X
ePaper-Display		(2)		X
Statistiken über Betriebsstunden, Lackierdauer und Anzahl der Abzüge		(2)		X
Übertragung wichtiger Parameter aufs digitale Dashboard		(2)		X

* nicht in DE, AT, BE, NL, LU, CH erhältlich

(1) adam X (2) adam X pro

Wir haben unser ganzes Know-how investiert, um mit der jet X eine ganz besondere Lackierpistole zu entwickeln. Die Referenz in der Premiumklasse. Doch weil bei einem solchen Werkzeug auch das Gefühl zählt und der persönliche Eindruck entscheidet:

Am besten, Du erlebst sie selbst. Bei einem Termin mit unserem Außendienst, bei einer Messe – und natürlich im Fachhandel. Ein Händlerverzeichnis findest Du unter sata.com im Bereich Service/Vertriebspartnersuche.

Weitere Informationen unter sata.com/jetx



SATA Premium-Garantie:

Auf Wunsch verlängern wir Ihre Garantie auf 3 Jahre – kostenlos. Melden Sie sich mit Ihrer neuen jet X einfach hier an:



Eine digitale Welt für die jet X.

adam X und adam X pro

Eine Digitaleinheit mit besonderen Fähigkeiten. Passt zu Dir.

Die jet X ist die höchstentwickelte Lackierpistole von SATA. Mit ihrem innovativen Düsenkonzept erreicht sie eine neue herausragende Oberflächenqualität bei Basis- und Klarlacken. Sie hilft Dir, auf einfachere Weise bessere Lackierergebnisse zu erzielen.

Die Digitaleinheiten der adam X Serie ermöglichen Dir, diese Ergebnisse auf ihrem hohen Niveau zu standardisieren – und zu reproduzieren.

Mit ihren vielfältigen Funktionen unterstützen sie Dich dabei, Prozesse nachvollziehbar zu machen und Fehler zu vermeiden.



adam X und adam X pro können mit der jet X DIGITAL ready genutzt werden.

Ausgerüstet mit dem QAC, den Quick Adam Connector, ist sie das Grundmodell für die Verwendung der Digitaleinheiten.



Oder Du entscheidest Dich sofort für die digitalen Möglichkeiten: Für die Lackierpistolen, die schon ab Werk mit den nützlichen Helfern ausgestattet sind – die jet X DIGITAL und die jet X DIGITAL pro.

Der adam X



Der adam X bildet den Einstieg in die digitale Welt des Lackierens bei SATA. Er ist besonders kompakt und übersichtlich – er eignet sich vor allem für diejenigen, die in erster Linie die Grundfunktionen nutzen möchten.

Der adam X zeigt den Eingangsfließdruck, die Umgebungstemperatur, die Betriebsdauer und den Batteriestatus an. Die Menüpunkte werden mit einem Fingertippen auf das Gehäuse ausgewählt. Einfach und praktisch, auch mit Handschuhen. Die schlanke Digitaleinheit wird einfach mit einer Vierteldrehung an der jet X montiert. Eine Docking Station ist nicht erforderlich.

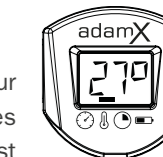
Eingangsfließdruck

Digital und präzise. Der adam X zeigt den Eingangsfließdruck an – umschaltbar zwischen bar und psi. So ist es ein Leichtes, den Druck mit dem Luftmikrometer am Luftanschluss genau einzustellen und den adam X dabei im Blick zu behalten.



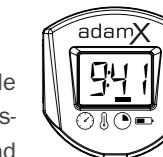
Umgebungstemperatur

Der adam X zeigt die exakte Temperatur in der Lackierkabine – an dem Ort, wo es wirklich darauf ankommt. Die Anzeige ist von °C auf °F umschaltbar.



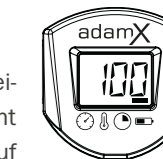
Betriebsdauer

Wie viele Stunden ist die Lackierpistole bzw. der Düsenatz bereits im Arbeitseinsatz? Der adam X gibt Auskunft – und einen Anhaltspunkt dafür, wann ein Wechsel des Düsenatzes nötig werden kann.



Batteriestatus

Der adam X geht äußerst sparsam mit seiner Batterie um – dennoch kann es nicht schaden, alle paar Wochen einen Blick auf ihren Zustand zu werfen. Der adam X gibt den Status in Prozent an.



INFO
www.sata.com/adamx



Der adam X pro



Der adam X pro bietet eine bisher unbekannte Vielfalt an digitalen Funktionen. Damit hilft er dem Profi in der Lackierkabine, den Prozess zu analysieren und zu steuern – mit einer nie dagewesenen Informationstiefe und Genauigkeit.

Das ist weit mehr als nur „Luxus“: Die Datenanalyse hilft dem Lackierer und der Lackiererin dabei, besser zu werden. Sie trägt dazu bei, Ergebnisse zu optimieren und Lackierfehler wie Verlaufsstörungen und Wolkenbildung durch exakt nachvollziehbare Parameter zu vermeiden.

Die Bedienung folgt einem Konzept, das im Hinblick auf die Bedingungen in der Lackierkabine entwickelt wurde. Es ist völlig neu – aber in wenigen Minuten vertraut: Die verschiedenen Funktionen werden durch Doppeltippen seitlich ans Gehäuse sowie durch Neigen der Pistole ausgewählt.

Das ePaper-Display stellt die verschiedenen Inhalte bestens lesbar in Schrift und Grafik dar.

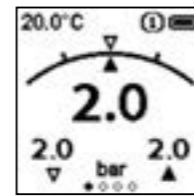
Der adam X pro wird mit einer Vierteldrehung an der jet X montiert – ohne Docking Station oder Adapter. Die Parameter können für bis zu zwei jet X Lackierpistolen ausgewertet werden.

Die Funktionen des adam X pro

Die Menüstruktur orientiert sich an den Bedürfnissen von Profis, die täglich mit der jet X arbeiten. Sie ist in zwei Ebenen geteilt: Die erste Ebene zeigt zunächst den Hauptbildschirm – er ist immer an erster Stelle nach der Aktivierung des adam X pro zu sehen. Ebenfalls auf der Hauptebene: die Statistiken und der QR-Generator für die Übermittlung von Daten ans digitale Dashboard. Auf der zweiten Ebene werden die Einstellungen vorgenommen.

Die Hauptebene

Die wichtigsten Werte im Blick: der Hauptbildschirm



Der Hauptbildschirm zeigt die wichtigsten Parameter in einer übersichtlichen Darstellung:

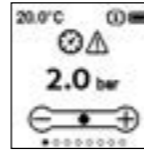
- den momentanen Ist-Druck
- den vorher eingestellten Soll-Druck
- Abweichungen von Ist- und Soll-Druck in einer grafischen Visualisierung
- ein Alarmsymbol, falls Ist- und Soll-Druck um mehr als 0,2 bar (3 psi) voneinander abweichen
- zusätzlich den Fließdruck, der beim letzten Betätigen des Abzugsbügels angelegen hat
- außerdem: Umgebungstemperatur und Batteriestatus

Während des Lackierens wechselt die Anzeige in eine vereinfachte, übersichtlichere Darstellung.

Die Einstellungsebene

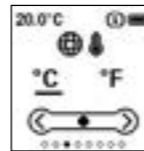
Der Sollwert für den Fließdruck

Welche Vorgaben macht der Lackhersteller? Welches sind die persönlichen Präferenzen? Hier wird der Sollwert für den Eingangsfließdruck eingestellt. Dieser Wert wird auch auf dem Hauptbildschirm angezeigt, im Vergleich mit dem Ist-Druck auch in einer grafischen Visualisierung. Abweichungen von über 0,2 bar lösen einen optischen Alarm aus.



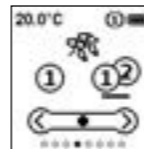
Die Einheiten für Druck und Temperatur

Die Anzeigen von Druck und Umgebungstemperatur lassen sich einfach umschalten: von bar auf psi bzw. von °C auf °F.



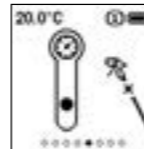
Der Multipistolen-Modus

Der adam X pro kann mit zwei Lackierpistolen genutzt werden. Bei aktiviertem Multipistolen-Modus erscheint beim Anschließen des Druckluftschlauchs ein Menü, in dem die momentan benutzte Lackierpistole ausgewählt werden kann.



Weitere Einstellungen

Auf der Einstellungsebene finden sich noch weitere Funktionen: die Kalibrierung des Normaldrucks, die Informationen zu Hard- und Softwareversionen sowie das Zurücksetzen der Statistiken.



Die Statistiken

Der adam X pro führt genaue Statistiken über die Betriebsstunden, die Lackierdauer und die Anzahl der Abzüge, d.h. wie oft der Abzugsbügel betätigt wurde.

Das digitale Dashboard

Die beste Datenbasis macht nur Sinn, wenn sie auch ausgewertet wird. Um das zu vereinfachen, kann der adam X pro mit einem persönlichen Dashboard auf dem PC oder Smartphone verbunden werden. Ein digitales Kontrollzentrum, in dem die wichtigsten Parameter des Lackierprozesses gespeichert und analysiert werden können. Die Übertragung der Daten erfolgt über einen QR-Code, der auf dem Display des adam X pro angezeigt wird.

Und zusätzlich kannst du mit jedem Scan von unserem Kundenbindungsprogramm SATA Loyalty Programm profitieren.



adam X und adam X pro im Vergleich

	adam X	adam X pro
Montage am QAC ohne Docking Station	X	X
Anzeige Eingangsdruck	X	X
Umstellung bar/psi	X	X
Eingabe Soll-Druck		X
Alarmfunktion bei Über- und Unterschreiten des Soll-Drucks		X
Anzeige Betriebsdauer der Pistole	X	X
Anzeige Umgebungstemperatur	X	X
Umstellung °C/°F	X	X
Anzeige Batteriestatus	X	X
Bedienung durch Doppeltippen	X	X
Bedienung durch Neigen		X
ePaper-Display		X
Statistiken über Betriebsstunden, Lackierdauer und Anzahl der Abzüge		X
Übertragung wichtiger Parameter aufs digitale Dashboard		X

Erweitere Deine Möglichkeiten.

Weitere Informationen unter sata.com/adamxpro sowie im Fachhandel. Ein Händlerverzeichnis findest Du unter sata.com im Bereich Service.



Der Liner - von SATA neu gedacht.

Du hast höchste Ansprüche an Deine Lackierpistole und bevorzugst Liner Becher? Dann brauchst Du einen Adapter, um sie auf Deine SATA Lackierpistole zu montieren. Diese Zwischenlösung ersparen wir Dir ab sofort – und bieten Dir noch einiges mehr.

Das Liner Cup System von SATA passt auf den QCC-Anschluss Deiner Lackierpistole. Der Adapter entfällt, viele Vorteile kommen hinzu:

- Günstigerer Schwerpunkt
- Leichtere Reinigung
- Geringeres Gewicht
- Weniger Schäden an Deiner Lackierpistole

LCS ist in drei Bechergrößen erhältlich: 0,40 l, 0,65 l und 0,85 l.

Der Liner – neu gedacht.



Die Vorteile

Partikelfrei: die Premium-Siebe

Qualität zeigt sich im Detail: Die Siebe des LCS werden separat in Spitzenqualität gefertigt – und geprüft. Erst kurz vor dem Lackieren werden sie in den Deckel eingeklickt. So ist sichergestellt, dass keine lackstörenden Partikel das Ergebnis beeinträchtigen.

Hält: der Sicherheitsverschluss

Der Deckel an Deinem LCS-Becher schließt doppelt sicher: Das Vierfach-Bajonett verriegelt zuverlässig – und zeigt auf einen Blick, dass es korrekt verschlossen ist.

Im Fluss – bis zum letzten Tropfen: extra weicher Liner

Der Liner selbst, d.h. der Innenbecher, ist aus extra weichem und dünnem Material. Er fällt besonders leicht zusammen und ermöglicht damit einen leichten und gleichmäßigen Materialfluss.

Für leichtes Anmischen: das SATA Skalensystem

Typisch SATA: das komplette und detaillierte Skalensystem. Praxiserprobt und präzise. Eine Upside-Down-Skala zeigt die Restmenge beim Lackieren an.

INFO
www.sata.com/lcs



Klare Verhältnisse: der Hardcup

Der Außenbecher (Hardcup) besteht aus festem und hochtransparentem Material und nimmt den Innenbecher passgenau auf. Damit kannst Du so präzise wie mit einem einwandigen Becher anmischen.

Der SATA unter den Liner Cups

Nur ein Becher (Liner) unter vielen? Nicht bei SATA! Vielmehr haben wir genau Dein System entwickelt. Den Liner, der zu Deinem absoluten Favoriten wird. Den Becher, den Du ganz einfach handhaben kannst, der sicherer und praktischer ist und passt wie kein anderer.



Liner Cups?

Bei Fließbechern für Lackierpistolen unterscheidet man zwei Varianten. Bei den so genannten belüfteten Bechern fließt das Material einfach aufgrund der Schwerkraft in Richtung Farbkanal – die Becher haben eine Öffnung, damit dabei kein Unterdruck entsteht.

Bei belüfteten Bechern bieten wir mit RPS die beste Lösung für perfekte Lackierergebnisse überhaupt an. Überzeugte Liner-Nutzer finden nun die beste Lösung bei SATA.

Liner Cups dagegen sind zweiteilig. Sie bestehen aus einem festen Außenbecher (Hardcup), der wiederverwendet wird, und einem weichen Innenbecher, dem Liner. In dem Innenbecher entsteht beim Betätigen des Abzugsbügels ein Unterdruck. Dadurch wird der Liner zusammengedrückt, bis er völlig luftleer ist. So ist sichergestellt, dass ständig und ohne Unterbrechungen Material nachgeführt wird.



RPS –
THE ORIGINAL

LCS -
THE LINER



Lohnt sich in jeder Hinsicht. Erst recht für Loyalty-Kunden.

Der LCS belohnt Deine Treue! Das heißt: Wer am SATA Loyalty Program coins & more teilnimmt, kann mit LCS jede Menge SATA coins sammeln und diese im Loyalty Shop gegen attraktive Prämien eintauschen. Informationen dazu gibt es hier:



Bitte beachte, dass das SATA Loyalty Program coins & more nicht in allen Ländern verfügbar ist.

SATA Qualität. Jetzt auch als Liner.

Weitere Informationen bekommst Du unter sata.com/lcs



Atemschutz ist unerlässlich. Jetzt aber leichter und bequemer.

Auch bei kleineren Arbeiten außerhalb der Lackierkabine ist Atemschutz oberstes Gebot. Als Dein Partner für hochwertige Atemschutzlösungen bitten wir Dich, auf Deine Gesundheit zu achten. Und wir können noch etwas tun: Dir genau das so angenehm zu machen wie nur möglich.

Die air star F 2.0 ist die neue Filter-Halbmaske von SATA. Wir haben sie für kürzere Einsätze und kleinere Tätigkeiten in der Lackierwerkstatt entwickelt, wie zum Beispiel für Spot Repair oder vorbereitende Arbeiten.

Sie bringt zahlreiche Neuerungen mit, damit Du sie so gern wie möglich trägst.



air star F 2.0
Atemschutz leicht gemacht.



Die Vorteile

Geringeres Gewicht

Mit gerade einmal 325 Gramm Gewicht ist die air star F 2.0 deutlich leichter als ihr Vorgängermodell. So wollen wir dazu beitragen, Verspannungen beim Tragen zu vermeiden. Außerdem fällt die Maske beim Drehen des Kopfes weniger ins Gewicht.

Vergößertes Sichtfeld

Die Filter der air star F 2.0 sind etwas flacher, außerdem sitzen sie tiefer und weiter hinten als bei früheren Modellen. So ergibt sich ein größeres Sichtfeld und die Maske wird visuell weniger als Störfaktor wahrgenommen.

Verbesserter Tragekomfort

Gegenüber dem Vorgängermodell konnten wir Sitz und Tragekomfort der air star F 2.0 deutlich verbessern. Der anatomisch geformte Maskenkörper aus hautfreundlichem TPE passt sich jeder Gesichtsform an.

Filterpatronen mit Klicksystem

Bei Halbmasken müssen regelmäßig die Filter gewechselt werden. Mit dem einfachen Klicksystem macht die air star F 2.0 den Filtertausch besonders leicht. Und schnell.

INFO
www.sata.com/airstar2



Neues Design

Doch, eine Filter-Halbmaske kann richtig gut aussehen. Die air star F 2.0 präsentiert sich in elegantem Schwarz mit roten Akzenten.

Praxisgerechte Kopfspinne

Einmal angepasst, behält die Kopfspinne der air star F 2.0 die Einstellung bei. Die Maske passt immer auf Anhieb. Wer sie abnimmt und um den Hals hängen lässt, kann sie im Handumdrehen und ohne Nachjustieren wieder aufsetzen.

Wenn Qualität nicht nur wichtig ist, sondern entscheidend

Bei Lackierpistolen legen wir größten Wert auf Qualität. Nur konsequent, dass wir das bei unseren Atemschutzprodukten ebenso machen. Gerade bei Dingen, die so wichtig sind und die man so nah am Körper trägt, sollte man spüren, dass sie bis ins Detail durchdacht und bestens verarbeitet sind.

Selbst bei kleineren Lackier- oder Schleifarbeiten empfehlen wir eine Halbmaske wie die SATA air star F 2.0. Trage sie lieber einmal zu oft als einmal zu wenig; denk bitte auch an den Schutz von Haaren und Haut.

Nicht vergessen: Die Filter der air star F 2.0 müssen wie üblich bei Halbmasken mindestens einmal wöchentlich gewechselt werden; je nach Belastung auch früher. Hierdurch bleibt die Halbmaske funktionsfähig und der Schutz des Trägers gewährleistet. Zwischen den einzelnen Jobs solltest Du die Maske in einem luftdichten Behälter aufbewahren – entweder in der Box, in der sie geliefert wird oder in der SATA Hygienebox.

Die Schutzklasse

Die air star F 2.0 ist mit Spezialfiltern ausgestattet. Diese Kombinationsfilter schützen einerseits vor organischen Gasen und Dämpfen, andererseits vor Partikeln sowie Öl- und Wasserdämpfen. Dafür stehen wie üblich bei Halbmasken die Klassifizierungen A2 (Schutz vor organischen Gasen und Dämpfen, Siedepunkt > 65°C) und P3 (Schutz vor Partikeln, also Feinstaub, sowie vor Öl- und Wasserdämpfen bis zu einer Belastung des 30-fachen Arbeitsplatzgrenzwerts). Das „R“ steht für „reusable“. Das heißt, die Spezialfilter der air star F 2.0 sind wiederverwendbar, können also für mehr als eine Arbeitsschicht eingesetzt werden. Nach spätestens einer Woche müssen sie getauscht werden.

Das empfohlene Zubehör

Vorfilter
Vorfilterhalter
Spezialfilter



Geh beim Atemschutz auf Nummer sicher.
Und Nummer eins.

Weitere Informationen unter sata.com/airstar2 sowie im Fachhandel. Ein Händlerverzeichnis findest Du unter sata.com im Bereich Service.



SATA suit Standard

Wenn Qualität Dein Stil ist.



Beim Lackieren gibt es viele Dinge, auf die man achten sollte. Das Wichtigste davon bist Du selbst. Neben den Atemwegen ist es vor allem Deine Haut, die Du vor schädlichen Einflüssen schützen solltest.

Der suit Standard ist der neue Lackieranzug von SATA, der eigens für die Anforderungen Deines Jobs entwickelt wurde. Mit optimaler Schutzfunktion, mit einem praxisgerechten Schnitt und cleveren Detaillösungen. In der Qualität, die Du zurecht von uns erwartest. Dass der suit Standard außerdem gut aussieht und mit seinem Design ganz klar den Profi zu erkennen gibt – umso besser.

Der suit Standard ist in verschiedenen Herren- und Damengrößen erhältlich.

Die Vorteile

Komfortzone zum Anziehen: die Passform

Gerade, wer hart arbeitet, sollte es sich bequem machen. Der suit Standard ist auf Tragekomfort und Bewegungsfreiheit ausgelegt, ohne zu weit zu werden. Er ist ergonomisch geschnitten und mit zahlreichen Verstellmöglichkeiten ausgestattet: zum Beispiel einem weitenverstellbaren Stehkragen, einer Tailleuregulierung mit innenliegender Gummilasche, Ärmelbündchen sowie Beinabschlüssen mit Gummizug. Der lange 2-Wege-Reißverschluss macht das An- und Ausziehen leicht – er ist von einer Leiste verdeckt und damit vor Verschmutzung geschützt.

Damit nicht nur die Oberflächen gut aussehen: das Design

Der SATA suit Standard präsentiert sich ganz in schwarz mit roten Farbakzenten. Das große SATA Logo auf dem Rücken zeigt, dass hier Experten am Werk sind. Fachleute mit Geschmack, wohlgemerkt.

Gemacht für diese Aufgabe: das Material

Dicht gegen Lacknebel, frei von lackstörenden Substanzen, fusselarm, antistatisch und besonders abriebfest: Der suit Standard ist gemacht für den Einsatz in der Lackierkabine – passt also auch in dieser Hinsicht.

Atmungsaktiv – für das eigene gute Betriebsklima

Der SATA suit Standard ist besonders atmungsaktiv. Spezieller luftdurchlässiger Stoff im Rücken-, Achsel- und Schrittbereich unterstützt die Luftzirkulation und wirkt Stauhitze entgegen. So trägt sich der Standard überaus angenehm – und empfiehlt sich auch für längere Einsätze.

Weil es drauf ankommt – die Details

Steckt einiges weg: Der suit Standard Herren besitzt eine Brust-, eine Gesäß- und zwei seitliche Durchgriffaschen, jeweils mit einem verdeckten Reißverschluss. Für Werkzeuge oder andere Gegenstände, die schnell zur Hand sein müssen. Der suit Standard Damen hat statt der Brusttasche eine zweite Gesäßtasche.

On top: die Kapuze

Der neue SATA Lackieranzug kommt mit Kapuze – serienmäßig. Sie schützt die Haare bei Arbeiten, bei denen keine Vollhaube zum Einsatz kommt. Mit Halsabdeckung, Gesichtsfeld mit Gummizug und Stopperrn.



Qualität steht Dir.

Weitere Informationen bekommst Du unter sata.com/suitstandard sowie im Fachhandel. Ein Händlerverzeichnis findest Du unter sata.com im Bereich Service.



SATA

SATA GmbH & Co. KG
Domertalstraße 20
70806 Kornwestheim
Germany
Tel. +49 7154 811-100
Fax +49 7154 811-196
E-Mail: info@sata.com
www.sata.com

