



# megamount REBEL

DÉMONTE-PNEUS AVEC  
*SYSTÈME SANS LEVIER*  
*DYNAMIQUE*

DYNAMIC  
LEVER  
LESS

UP to  
30"

BEAD  
BREAKING  
DISCS

BEAD  
PUSHING  
ARM





*Démonte-pneus super-automatique avec technologie sans levier de dernière génération, adapté pour fonctionner sur des roues d'un diamètre jusqu'à 30". La conformation particulière de l'outil et le mouvement dans deux directions réduisent le stress sur le pneu et le risque de rayer la jante, permettant de travailler en toute sécurité et sans l'aide d'outils supplémentaires, ce qui réduit le temps et la fatigue.*



**BEAD  
PUSHING  
ARM**

Bras presse-talon supplémentaire qui se déplace avec le pneu pour faciliter les opérations de montage en cas de roues UHP ou Run-flat



Console de commandes fonctionnelle et intuitive pour un contrôle optimal de tous les outils de travail. Garantit une ergonomie parfaite dans les mouvements



## Système sans levier dynamique sans contact **BREVETÉ**

Rebel utilise un système de montage/démontage sans levier absolument innovant. La forme particulière à deux pinces de l'outil et le mouvement dans deux directions (axiale et radiale) de celui-ci simplifient le travail au maximum. L'outil descend vers le bas pour accrocher le talon avec le levier avant, se ferme pour permettre au levier arrière de le bloquer et de le maintenir en position, puis s'éloigne du bord de la jante, suivant un mouvement radial. Le tout sans avoir besoin d'exercer des pressions qui pourraient endommager le pneu et en évitant tout contact avec la jante (sans contact).



## Détalonnage combiné à disques

Détalonnage combiné grâce au mouvement des deux bras à disque. Le disque inférieur travaille toujours parfaitement aligné à l'outil de montage/démontage. Le disque supérieur est en revanche toujours tangent au centre de la jante. Des boutons dédiés permettent d'avoir le plein contrôle de l'avancement en pénétration des disques, tandis que la solidité du châssis dans lequel est intégré le bras du disque inférieur permet d'exercer une pression plus efficace en cas de détalonnage de pneus particulièrement difficiles.



## Capacité de serrage jusqu'à 30"

Dispositif de blocage à centrage automatique à mouvement de translation. La structure en fonte garantit une robustesse extraordinaire, en mesure de résister à toute sollicitation sans subir aucun dommage. Le serrage est optimal sur tout type de jante jusqu'à 30" et assure une sécurité de travail maximale.

## Motoinverseur

Moteur contrôlé par le système Motoinverseur avec variation de vitesse progressive de 0 à 16 tr/min. La carte inverseur est installée loin du moteur pour éviter les problèmes de vibrations et de surchauffe. Garantit une faible consommation d'énergie avec la fonction « stand-by intelligent ». Haute fiabilité et protection contre les variations de courant ou de tension, avec rétablissement automatique (aucune coupure de courant n'est requise).



## Dispositif de gonflage à pédale

Dispositif de gonflage à pédale, manomètre et limiteur de pression de gonflage aux normes CE (4,2 bars/60PSI).



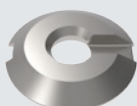


## Équipement standard



Protections pour dispositif à centrage automatique, pivot pour travailler avec les jantes à canal inversé et protection en plastique pour tête

## Accessoires sur demande



Cône de transport léger



Adaptateur de transport léger

## Élévateur de roue

Élévateur extraordinairement utile pour soulever et centrer même la roue la plus lourde en position de travail, garantissant l'alignement parfait entre le centre de la jante et le centre du dispositif à centrage automatique à chaque étape.

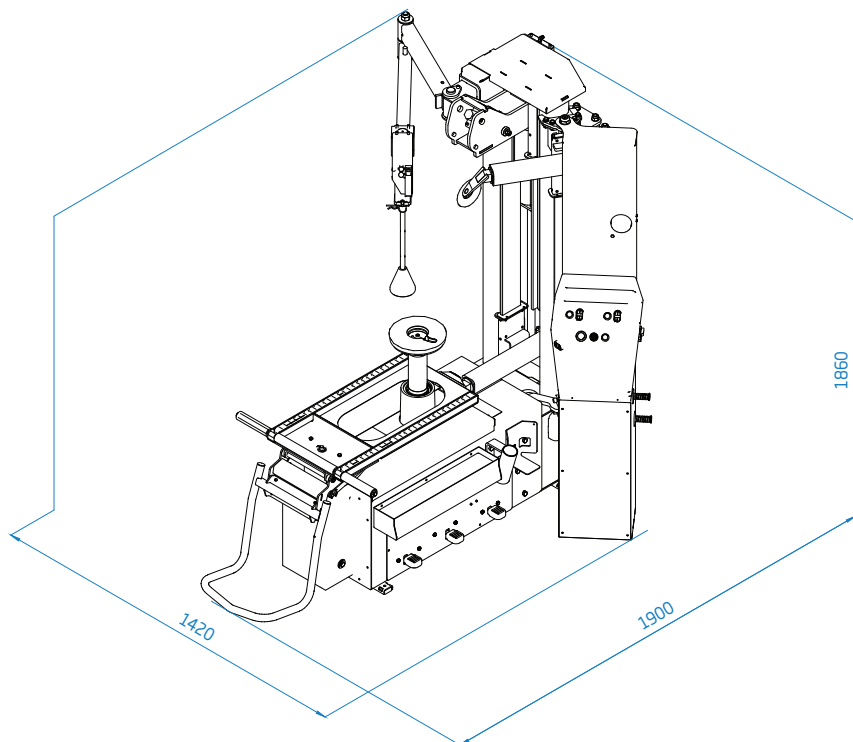
L'opérateur en contrôle la manipulation avec une seule pédale à action continue, sans aucune fatigue.



## Kit enfileur



Dispositif de gonflage externe à jet d'air pour pneus tubeless ; facilite l'enfilage rapide de n'importe quelle roue et peut être fixé sur la machine pour plus de commodité d'utilisation.



## Données techniques

Capacité de serrage	10" ÷ 30" (min ÷ max)
Diamètre maxi roue	1200 mm / 47"
Largeur maxi roue	380 mm / 15"
Force détalonnage à la palette (10bar)	12000N
Moteur monophasé	1.5 kW (Inverter) 230V 50-60Hz
Vitesse de rotation	0 - 16 rpm (1ph - Inverter)
Pression de travail	8 - 10 bar (116 - 145 psi)
Niveau sonore	< 70 ± 3 dB (A)
Poids net	370 kg

# WHEEL LIFT



**HOFMANN MEGAPLAN GmbH**  
Hüttenstrasse 7 - 67550 Worms - Germany  
T +49 (0)6242 913 6666 - hm-mail@hofmann-megaplan.com  
[www.hofmann-megaplan.com](http://www.hofmann-megaplan.com)